



Факультет  
государственного  
управления



---

# ПОЛИТИКА И УПРАВЛЕНИЕ В СФЕРЕ ЗДРАВООХРАНЕНИЯ

---

Программа профессиональной  
переподготовки

---

**Новая программа 2022 года**

---

# ПОЛИТИКА И УПРАВЛЕНИЕ В СФЕРЕ ЗДРАВООХРАНЕНИЯ

---

МАРТ 2022

НАЧАЛО ЗАНЯТИЙ

254 ЧАСА

УЧЕБНЫЕ ЧАСЫ

SUHAREVAMA@SPA.MSU.RU

КОНТАКТЫ

+7 (495) 930-85-69

---

ДИПЛОМ О ПРОФЕССИОНАЛЬНОЙ ПЕРЕПОДГОТОВКЕ  
ГОСУДАРСТВЕННОГО ОБРАЗЦА



РЕГИСТРАЦИЯ НА ПРОГРАММУ



---

# ДЛЯ КОГО

---

ДЛЯ СОТРУДНИКОВ И РУКОВОДИТЕЛЕЙ, РАБОТАЮЩИХ  
В СФЕРЕ ЗДРАВООХРАНЕНИЯ ИЛИ СМЕЖНЫХ СФЕРАХ

---

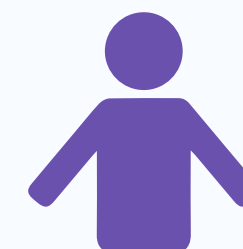
## ПРЕИМУЩЕСТВА ПРОГРАММЫ

**ВЫСОКОКВАЛИФИЦИРОВАННЫЕ ПРЕПОДАВАТЕЛИ:**

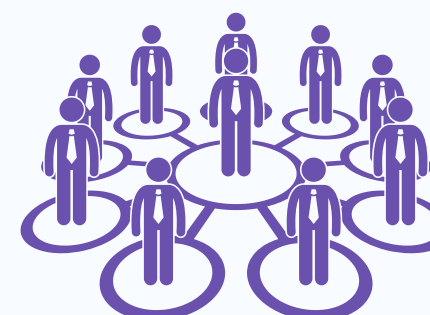
МГУ ИМЕНИ М.В.ЛОМОНОСОВА  
И ПРАКТИКИ ИЗ ГОСУДАРСТВЕННЫХ И ЧАСТНЫХ  
ОРГАНИЗАЦИЙ ЗДРАВООХРАНЕНИЯ



**ИНДИВИДУАЛЬНЫЙ ПОДХОД:** ПРАКТИЧЕСКИЕ ЗАНЯТИЯ  
ПРОХОДЯТ В ФОРМЕ ТЬЮТОРИАЛС – ИНДИВИДУАЛЬНЫЕ  
ОНЛАЙН–ВСТРЕЧИ С ТЬЮТОРОМ

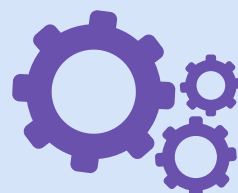


**НЕТВОРКИНГ:** ОБУЧЕНИЕ ЕДИНОМЫШЛЕННИКОВ, РАЗВИТИЕ  
СЕТИ ПОЛЕЗНЫХ КОНТАКТОВ



# ЧЕМУ ВЫ НАУЧИТЕСЬ

Системному подходу и системному анализу в управлении здравоохранением



Сравнительному анализу общего и особенного в развитии общественного здравоохранения



Междисциплинарному подходу и межсекторному взаимодействию в здравоохранении



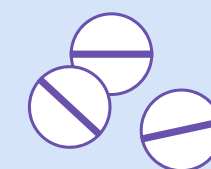
Работе с базами данных: международными и национальными



Технологиями мотивирования и коммуникации в здравоохранении



Управлению ресурсами в условиях социально-экономического риска



**ПРОГРАМА РАЗРАБОТАНА  
НА ОСНОВЕ  
ПРОФЕССИОНАЛЬНОГО  
СТАНДАРТА 02.022 –  
СПЕЦИАЛИСТ В ОБЛАСТИ  
ОРГАНИЗАЦИИ  
ЗДРАВООХРАНЕНИЯ И  
ОБЩЕСТВЕННОГО ЗДОРОВЬЯ**





# ЧТО ВЫ УЗНАЕТЕ

Система  
здравоохранения  
в современных  
социально–  
экономических  
условиях

Модели  
организации и  
финансирования  
здравоохранения

Эффективности  
и справедливость  
в здравоохранении

Международный  
опыт реформ  
в сфере  
здравоохранения  
и национальные  
практики

Управление  
реформами,  
национальными  
проектами и  
программами

Лекарственное  
обеспечение  
населения



## **РАЗДЕЛ 1**

Введение  
в организацию  
здравоохранения

## **РАЗДЕЛ 2**

Управление  
здравоохранением:  
общие подходы  
к анализу,  
стратегии  
и тактике

## **РАЗДЕЛ 3**

Управление  
здравоохранением  
в условиях риска  
(на примере  
пандемии COVID 19)

## **РАЗДЕЛ 4**

Нормативно–  
правовая база  
здравоохранения  
России

## **РАЗДЕЛ 5**

Медицинское  
страхование

## **РАЗДЕЛ 6**

Финансирование  
здравоохранения  
в России

## **РАЗДЕЛ 7**

Организация  
лекарственного  
обеспечения  
населения России

## **РАЗДЕЛ 8**

Мотивация  
в здравоохранении

## **РАЗДЕЛ 9**

Коммуникации в здравоохранении

## **ДИПЛОМНЫЙ ПРОЕКТ**



**Григорьева Наталья  
Сергеевна - РУКОВОДИТЕЛЬ  
ПРОГРАММЫ**

Доктор политических наук,  
профессор, факультет  
государственного  
управления, МГУ имени М.В.  
Ломоносова

**Котухова Яна Игоревна**

Кандидат медицинских наук,  
директор по работе с  
органами государственной  
власти и внешними  
коммуникациями в России и  
странах ЕАЭС АО «Сервье»,  
Председатель комитета по  
здравоохранению и  
фармацевтике Ассоциации  
Европейского бизнеса

**Чубарова Татьяна  
Владимировна**

Доктор экономических наук,  
PPhD (Social Policy, LSE),  
руководитель Центра  
экономической теории  
социального сектора, ИЭ  
РАН. Лектор, Московская  
школа экономики, МГУ имени  
М.В. Ломоносова

**Колесников Сергей  
Иванович**

Доктор медицинских  
наук, профессор, академик  
РАН, заслуженный деятель  
науки России. Профессор  
кафедры государственной  
политики факультета  
политологии, МГУ имени  
М.В. Ломоносова

# ПРЕПОДАВАТЕЛИ ПРОГРАММЫ

**Каширова Анна  
Владимировна**

Кандидат экономических  
наук, доцент, факультет  
государственного  
управления МГУ имени М.В.  
Ломоносова

**Сухарева Мария  
Алексеевна - МЕНЕДЖЕР  
ПРОГРАММЫ**

Кандидат экономических  
наук, ассистент, факультет  
государственного  
управления МГУ имени М.В.  
Ломоносова



# Документы для приема

ПАСПОРТ ИЛИ ДОКУМЕНТ, ЗАМЕНЯЮЩИЙ ЕГО

ДОКУМЕНТ ОБ ОБРАЗОВАНИИ И КВАЛИФИКАЦИИ ИЛИ СПРАВКА  
ОБ ОБУЧЕНИИ ДЛЯ ЛИЦ, ПОЛУЧАЮЩИХ ВЫСШЕЕ ОБРАЗОВАНИЕ

РЕКВИЗИТЫ ОРГАНИЗАЦИИ ДЛЯ ЗАКЛЮЧЕНИЯ ДОГОВОРА С ЮРИДИЧЕСКИМ ЛИЦОМ







---

**СТОИМОСТЬ**

100 тыс рублей

---

**ПОЧТА**

SuharevaMA@spa.msu.ru

---

**ТЕЛЕФОН**

+7 (495) 930-85-69

---

**ПРИЕМ ЗАЯВОК**

<https://forms.gle/xPfqXZGtXECtEeB59>

---

**САЙТ ПРОГРАММЫ**

<http://spa.msu.ru/dpo/professionalnaya-perepodgotovka/politika-i-upravlenie-v-sfere-zdravoohraneniya/>

---

**АДРЕС**

119991, Москва, Ломоносовский проспект, д. 27, корпус 4



## **ЗАМЕСТИТЕЛЬ ДЕКАНА ПО ВТОРОМУ ВЫСШЕМУ И ДОПОЛНИТЕЛЬНОМУ ОБРАЗОВАНИЮ**

Богданов Сергей Викторович  
E-mail: Bogdanov@sra.msu.ru

## **РУКОВОДИТЕЛЬ ПРОГРАММЫ**

Григорьева Наталья Сергеевна  
E-mail: Grigorieva@sra.msu.ru

## **МЕНЕДЖЕР ПРОГРАММ ДОПОЛНИТЕЛЬНОГО ОБРАЗОВАНИЯ**

Сухарева Мария Алексеевна  
E-mail: SuharevaMA@sra.msu.ru